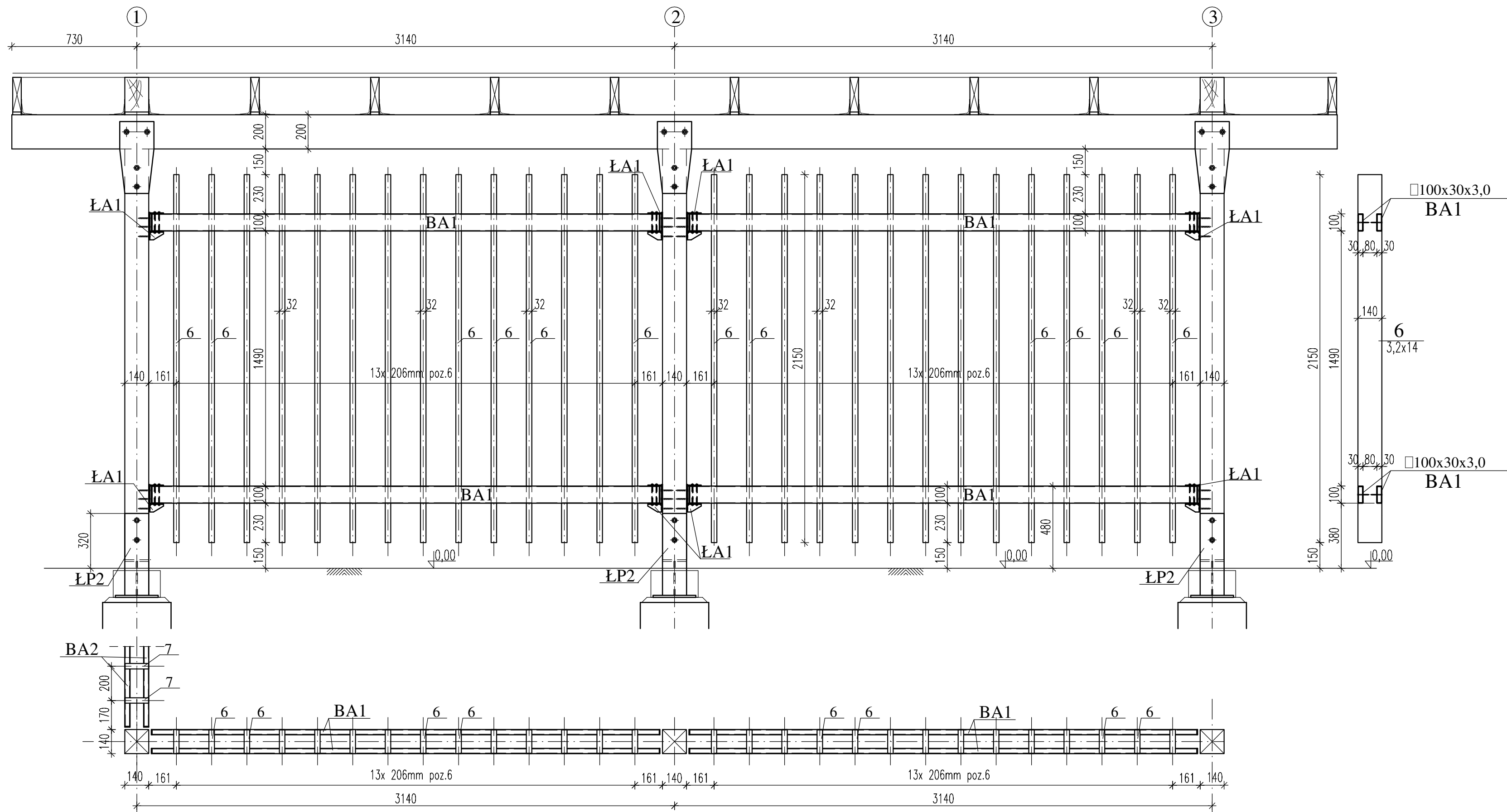
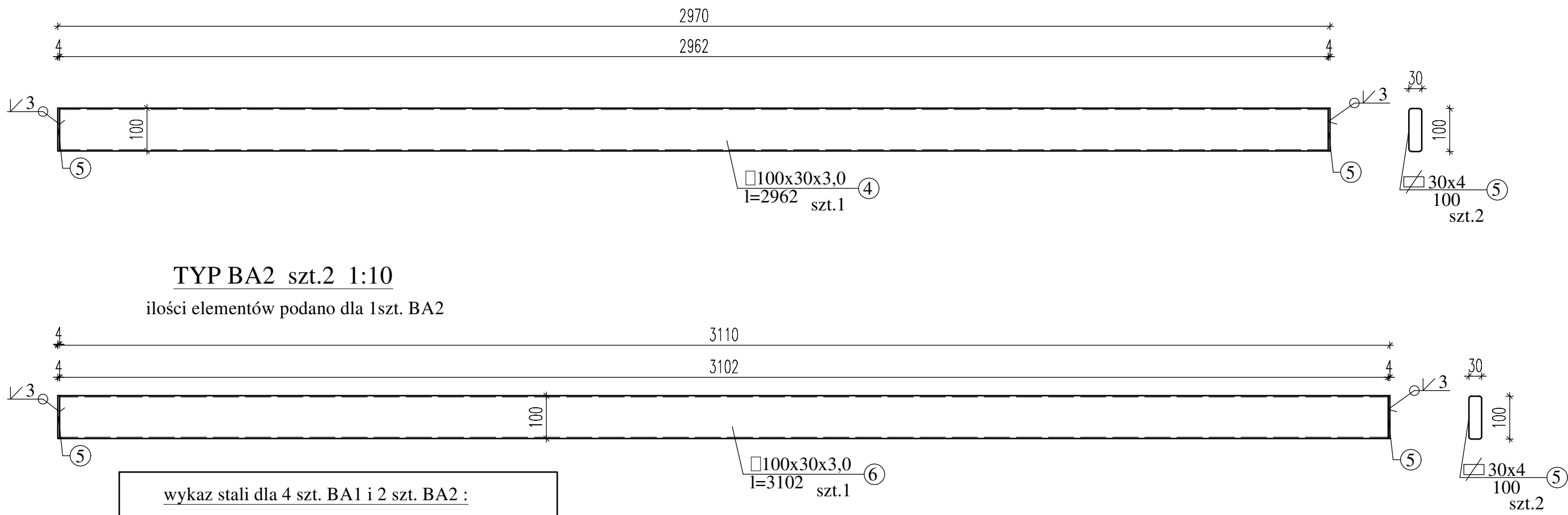


SCHEMAT KONSTRUKCJI ŚCIANKI AŻUROWEJ W OSI "A" 1:50



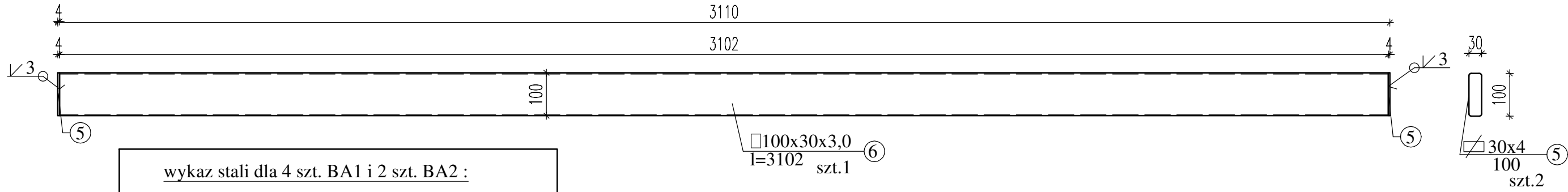
TYP BA1 szt.4 1:10

ilości elementów podano dla 1szt. BA1



TYP BA2 szt.2 1:10

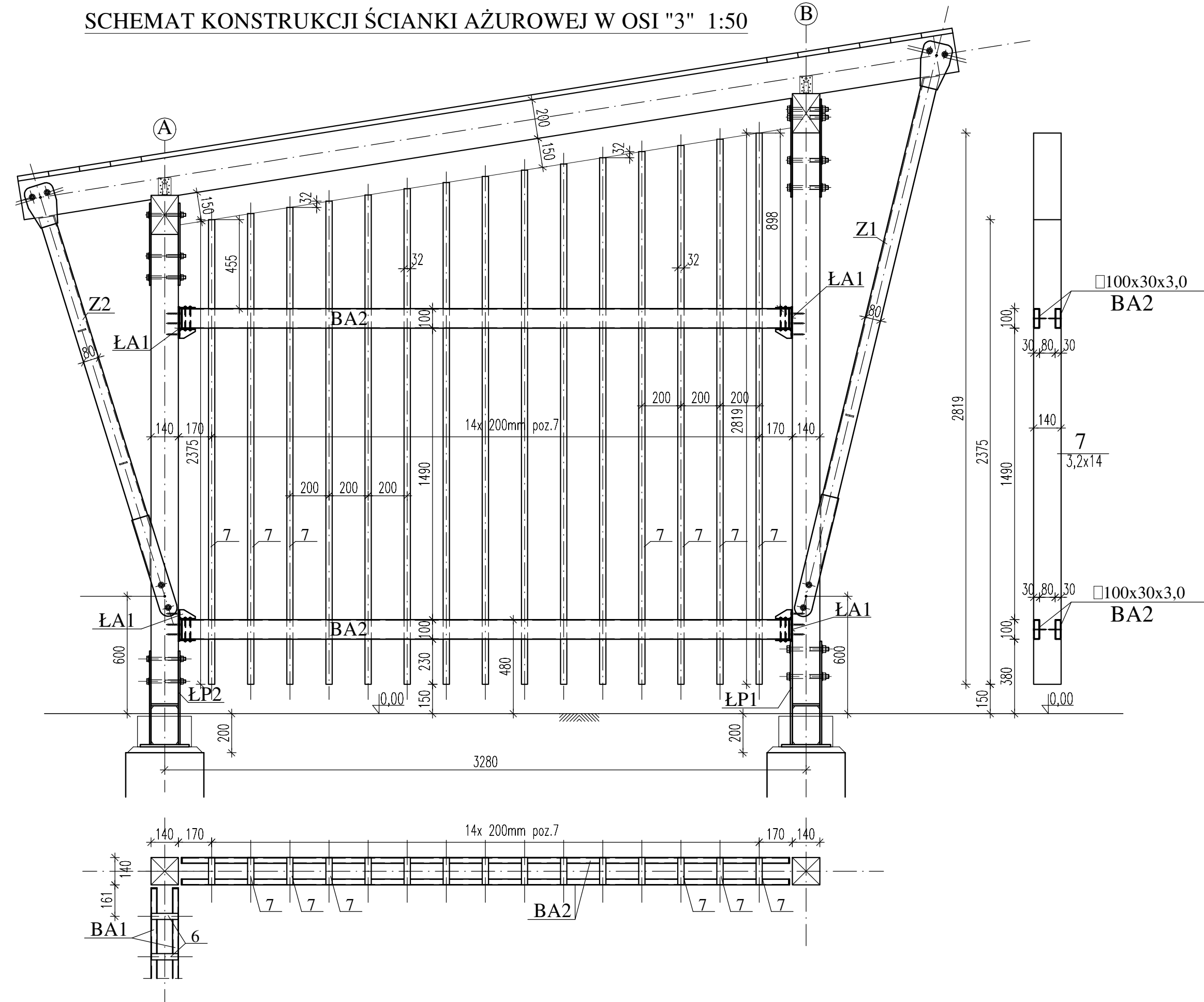
ilości elementów podano dla 1szt. BA2



wykaz stali dla 4 szt. BA1 i 2 szt. BA2 :

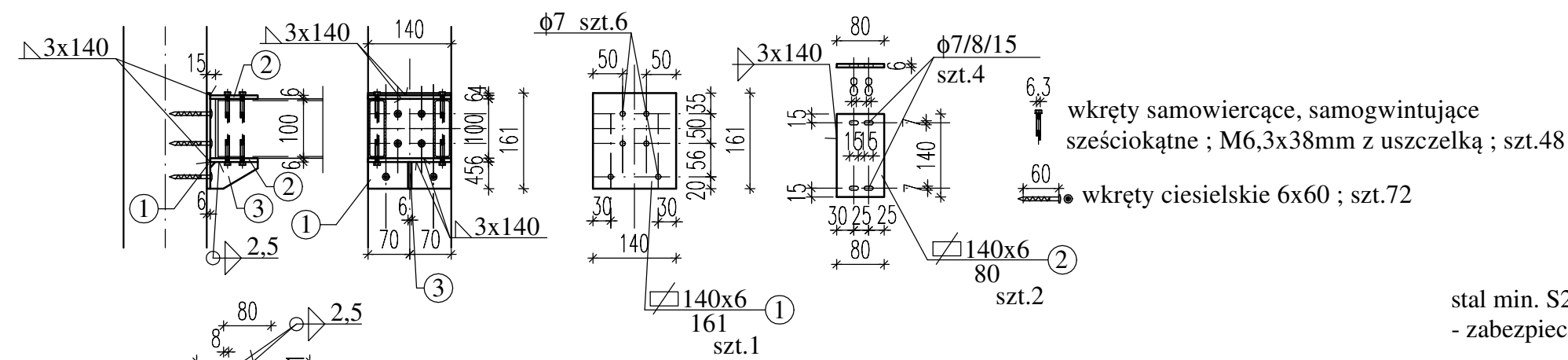
④	□100x30x3,0 l=2962	szt.4	Σg = 66,4 kg
⑤	□30x4/100	szt.12	Σg = 1,50 kg
⑥	□100x30x3,0 l=3102	szt.2	Σg = 34,8 kg
dodatek na spawanie: Σg = 2,00 kg			
RAZEM dla BA1 i BA2 : Σg = 105,0 kg			

SCHEMAT KONSTRUKCJI ŚCIANKI AŻUROWEJ W OSI "3" 1:50



TYP ŁA1 szt.12 1:10

ilości elementów podano dla 1szt. ŁA1



wykaz stali dla ŁA1 :

ilości elementów podano dla 12szt. ŁA1

①	□140x6/161	szt.12	Σg = 12,8 kg
②	□140x6/80	szt.24	Σg = 12,7 kg
③	□45x6/80	szt.12	Σg = 2,10 kg

dodatek na spawanie: Σg = 2,00 kg


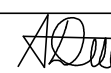
- wkręty samowierzące, samogwintujące sześciokątne ; M6,3x38mm z uszczelką ; szt.48 Σg = 1,00 kg

- wkręty ciesielskie 6x60 ; szt.72 Σg = 1,50 kg

RAZEM dla 12 sztuk ŁA1 : Σg = 20,0 kg

stal min. S235

- zabezpieczenie antykorozyjne :elementy ocynkowane

	Jednostka projektowania: Green P.I. Pracownia Architektury Krajobrazu mgr inż. Marta Kulbicka; ul. św. Wincentego 112/130, 03-291 Warszawa tel. 504-588-981; tel/fax 22-252-87-27 www.greenpi.pl		
	Zamawiający: Miasto Stołeczne Warszawa Pl. Bankowy 25, 00-950 Warszawa reprezentowane przez: Łasy Miejskie - Warszawa ul. Korkowa 170a, 04-549 Warszawa		
Nazwa i adres inwestycji: „Zagospodarowanie terenu przy Centrum Edukacji Ekologicznej przy ul. Papirusów 3a w Warszawie” ul. Papirusów 3a, Warszawa Przegląd, dz. ew. nr 8/1 oraz fragm. 5/1 z obrębu 7-10-07			
Nazwa rysunku: SCHEMAT KONSTRUKCJI ŚCIANKI AŻUROWEJ W OSI "A" SCHEMAT KONSTRUKCJI ŚCIANKI AŻUROWEJ W OSI "3" TYPY : BA1, BA2			
Projektanci:			
Branża	Imię i nazwisko	Podpis	
konstrukcyjno-budowlana	inż. Andrzej Duda nr upr. St 662/86		
opracowanie i koncepcja	mgr inż. Marta Kulbicka		
Data: 21.10.2025r.		Skala:	Nr rysunku: K5